



KARTONIERER

EXPERTEN FÜR PRODUKTVIELFALT
IN FALTSCHACHTELN.

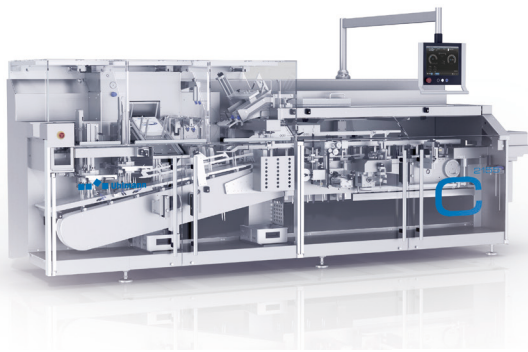
KARTONIERER

EXPERTEN FÜR PRODUKTVIELFALT IN FALTSCHACHTELN

Wirtschaftlich, präzise, prozesssicher: Damit punkten Uhlmann-Kartonierer nicht nur, wenn Sie Blister in Faltschachteln verpacken möchten. Die Kartonierer verarbeiten Flaschen, Pens, Beutel mit produktspezifischen Beigaben sowie alle Arten von Beilagen ebenso souverän und mit gleich konstant hoher Leistung wie kritische Faltschachtelqualitäten. Abgestimmt auf Ihre Anforderung stehen Maschinen in getakteter oder kontinuierlicher Arbeitsweise zur Wahl, die sich in Linie oder auch im Solobetrieb bewähren.

Mit jedem unserer Kartonierer können Sie alle gängigen Verschlussarten realisieren: von Einsteck- und Heißleimverschluss über vierte Lasche oder Side-Loading-Top-Opening bis hin zu manipulations- und fälschungssicheren Tamper-Evident-Varianten. Alle Kartonierer sind für die Integration von Markiersystemen und Track-&-Trace-Funktionalitäten oder das Anbinden passgenauer Etikettiersysteme vorbereitet.

PRAXISGERECHT UND PRODUKTIV



C 2155

Ein getakteter Kartonierer. Einfach zu bedienen, ausgelegt für kleine bis mittlere Chargen unterschiedlichster Solida- und Liquidaprodukte: Flaschen, Vials, Wallets, Döschen, Ampullen, Spritzenblister, Inhalatoren, Beutel und Medical Devices.

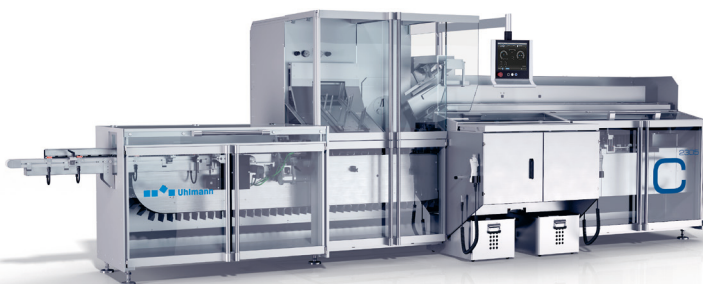
C 2156/C 2206

Zwei kontinuierliche Kartonierer in 6"-Teilung zum hochflexiblen Verpacken verschiedenster Produkte in kleinen und mittleren Auflagen. Beide Modelle geeignet für alle Kartonqualitäten.



C 2305/C 2504

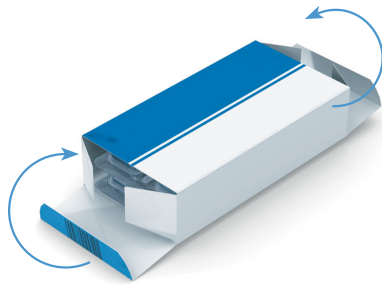
Kontinuierlich arbeitende Kartonierer mit dauerhafter Höchstleistung von 300 bzw. 500 Faltschachteln pro Minute, ideal für Großaufträge. Einfach zu bedienen, mit Umstellung auf ein neues Format in max. 15 Minuten.



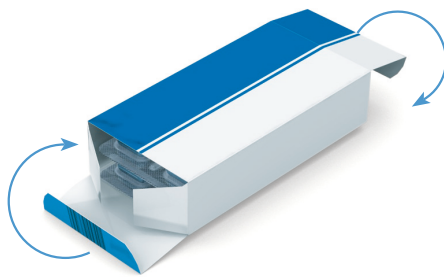
TECHNISCHE DATEN DER KARTONIERER

Kartonierer	Max. Leistung Faltschachtel/Min.	Arbeitsweise	Max. Faltschachtelgröße [A x B x H]	Teilung	Max. Blisterstapelhöhe
C 2155	150	Getaktet	115 x 100 x 170 mm	140 mm	85 mm
C 2156	150	Kontinuierlich	130 x 100 x 250 mm	6"	95 mm
C 2206	200	Kontinuierlich	130 x 100 x 200 mm	6"	95 mm
C 2305	300	Kontinuierlich	105 x 105 x 155 mm	5"	100 mm
C 2504	500	Kontinuierlich	80 x 90 x 155 mm	4"	85 mm

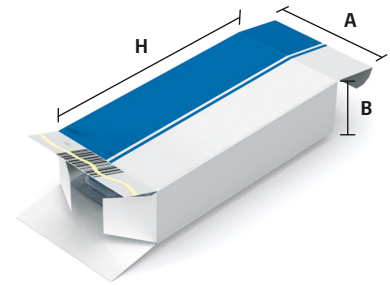
ALLE OPTIONEN: DIE VERSCHLUSSARTEN



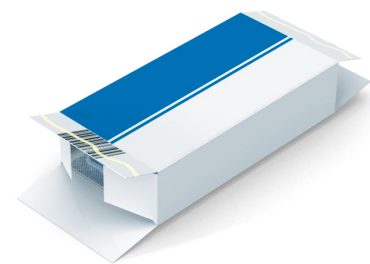
1 Einsteckverschluss
gleichseitige Lasche



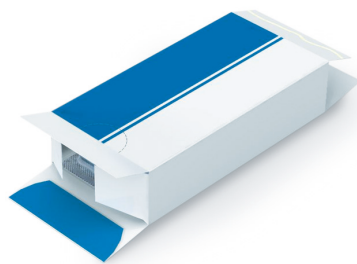
2 Einsteckverschluss
versetzte Lasche



3 Kombination Einsteck- und
Heißklebeverschluss



4 Beidseitiger
Heißklebeverschluss



5 Heißklebeverschluss mit vierter
Lasche – wiederverschließbar

09/2017 | Änderungen im Sinne
des technischen Fortschritts vorbehalten.

THE **HEARTBEAT** OF PHARMA PACKAGING

**Uhlmann Pac-Systeme
GmbH & Co. KG**
Uhlmannstrasse 14-18
88471 Laupheim
Germany
Phone +49 7392 702-0
info@uhlmann.de

Ihren persönlichen Ansprechpartner
und unsere weltweiten Standorte
finden Sie unter www.uhlmann.de



A member of
Excellence United