



KARTONIERER

EXPERTEN FÜR PRODUKTVIELFALT
IN FALTSCHACHELLEN

Wer Höchstleistungen erbringen will, muss sich mit Leidenschaft auf ein Ziel fokussieren. Getreu dieser Devise konzentriert sich Uhlmann seit 70 Jahren auf ein Thema: pharmazeutisches Verpacken. In jeder Verpackungslösung von Uhlmann steckt neben herausragender Technologie das gebündelte Wissen um die heutigen und künftigen Anforderungen der Pharmabranche. Märkte und Bedürfnisse wandeln sich laufend – von uns erhalten Sie ein ganzheitliches, auf Ihre Vorgaben angepasstes Programm an Maschinen, Services und digitalen Lösungen. Uhlmann verspricht Ihnen: 360° PHARMA PACKAGING. Und gibt Ihnen so die Sicherheit, einen Partner an Ihrer Seite zu haben, der alle Aspekte Ihres Geschäftes versteht, der Pharmaprozesse entlang der gesamten Wertschöpfungskette beherrscht wie kein anderer.

Unsere international führende Position haben wir vor allem einem zu verdanken: Ihrem Vertrauen in die Spitzenleistungen unseres weltweiten Teams. Das auf besondere Weise ganzheitlich in Pharmadimensionen denkt und handelt. Stark, offen, verlässlich.



UHLMANN. PARTNER FÜR 360° PHARMA PACKAGING.

DIESES VERSPRECHEN LÖSEN WIR ÜBERALL AUF DER WELT EIN UND PACKEN TAG FÜR TAG EINEN BESONDEREN MEHRWERT DAZU. MIT PASSGENAUEN MASCHINEN, UMFASSENDEN SERVICES UND DIGITALEN LÖSUNGEN.

KANN EIN KARTONIERER SO SPEZIELL SEIN WIE IHRE ANWENDUNG?

Hohe Produktivität im Pharma Packaging ist das Ergebnis vieler spezifischer Details. Denn die Bandbreite der Pharmaverpackungsaufgaben ist groß. Und meist sind sie ausgesprochen anspruchsvoll. Da sind Kartonierer gefragt, die unter allen Umständen Perfektion liefern: Kartonierer von Uhlmann. Sie kombinieren Blister, Beipackzettel und viele weitere Beigaben mühelos in einem Kartoniervorgang. Viele hundert Male in der Minute, einfach und zuverlässig. Auch Flaschen, Vials, Beutel sowie ergänzende Produkte und Beigaben schieben Uhlmann-Kartonierer millimetergenau in Schachteln ein.



GETAKTETE KARTONIERER.

WIRTSCHAFTLICHKEIT UND LEISTUNG KENNZEICHNEN DIE GETAKTETEN KARTONIERER. SIE ARBEITEN SCHNELL UND VERPACKEN EIN BREITES PRODUKTSPEKTRUM.

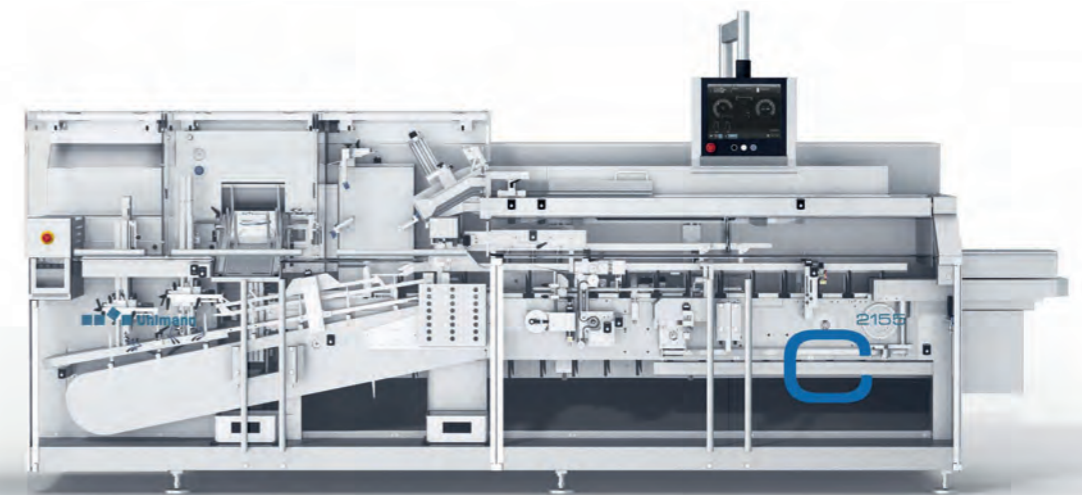
Wenn ein Kartonierer zuverlässige Verpackungsleistung zeigt, trägt er höchstwahrscheinlich den Namen Uhlmann. Dafür vereinen die Kartonierer C 130 sowie C 2155 zwei wesentliche Eigenschaften. Einerseits löst ihre leistungsfähige Technik Kartonieraufgaben besonders effizient. Andererseits beherrschen sie eine große Formatvielfalt. Und all dies bei möglichst geringen Investitionskosten.

Der C 2155 ist ein getaktet arbeitender Kartonierer der neuesten Generation. Er überzeugt mit höchster Kartonierqualität sowohl bei produktionstechnischen Idealbedingungen als auch bei kritischen Faltschachtelqualitäten. Bestens geeignet ist er für das pharmazeutische Verpacken von Solida und Liquida. Im Flaschenbereich bewährt er sich sowohl als Solo-Kartonierer, wo er über einen Puffertisch befüllt wird, als auch als Inline-Kartonierer, also beispielsweise in Kombination mit einem Flaschenfüller von Uhlmann.



C 130: getakteter Kartonierer in bewährter Qualität

- kompaktes Maschinendesign für einfachste Reinigung und Pharmasicherheit
- kontinuierliche Packgutkette
- sichere Produktion, speziell bei unterschiedlichen Kartonqualitäten
- Einsteck- und Heißklebeverschluss realisierbar
- sehr gut zugänglich für leichtes Warten sowie, für schnelle Produkt- und Formatwechsel
- neues Verschmutzungskonzept für reduzierte Lärmemission
- leicht zu bedienen
- zentrales, intuitives Bediensystem



C 2155: getakteter Kartonierer der aktuellsten Maschinengeneration

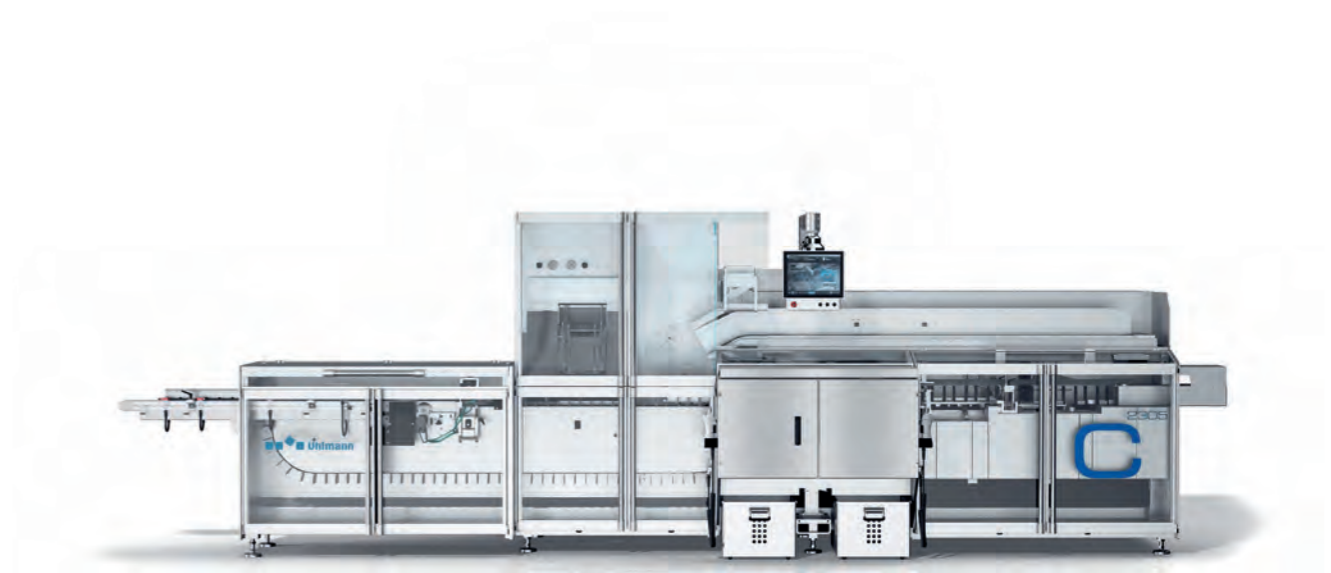
- GMP-gerechte Balkonbauweise mit überzeugender Bedienergonomie
- Prospektvoreinschub und Produkteinschub mit Servoantrieb
- Faltschachtelmagazin für ca. 1.500 Faltschachteln
- rotative Faltschachtelabnahme mit mechanischer Vorbrechung
- wechselbare Verschleißstation: einfaches Umstellen von Einsteck- zu Heißklebeverschluss
- sehr gut zugänglich für leichtes Warten und Reinigen
- schneller Formatwechsel – dank weniger, einfach austauschbarer Formatteile
- zentrales, intuitives Bediensystem

KONTINUIERLICHE KARTONIERER.

MEHR PRODUKTIVITÄT UND INTEGRIERBARKEIT FÜR DAS KARTONIEREN KLEINER UND MITTLERER CHARGEN SOWIE FÜR DAS HIGH-SPEED-VERPACKEN.

Intelligente Kartonierer-Technologie ist in der Lage, Pharmaunternehmen einen Wettbewerbsvorsprung zu verleihen. Dann nämlich, wenn sie besonders einfach in durchgängige Linien integrierbar sind und sich rasch an neue Packungsformate anpassen. Kontinuierliche Kartonierer von Uhlmann sind die Idealbesetzung für eine Pharma-Packaging-Welt, in der es auf Variabilität, Vielfalt und Tempo ankommt. Sie verarbeiten ein breites Spektrum von Packungsgrößen und befüllen dieses mit höchst unterschiedlichen Packgütern, beispielsweise Blistern, Flaschen, Beigaben und vielem mehr.

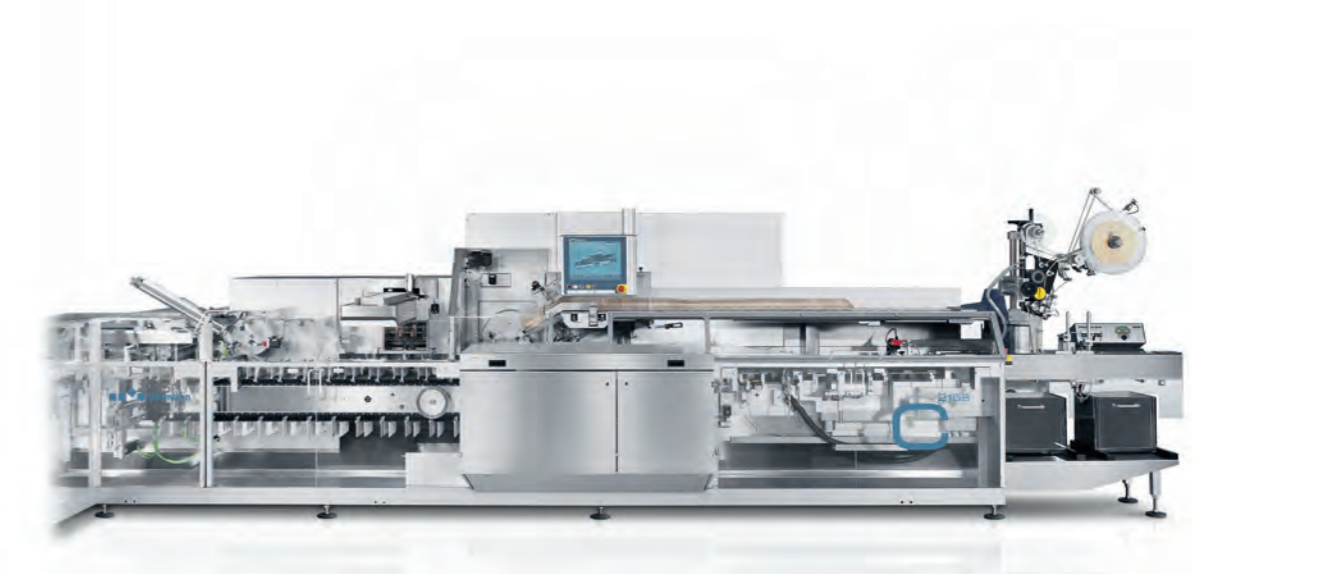
Dank automatisierter Einstellung sind besonders kurze Umrüstzeiten möglich. Alle kontinuierlichen Uhlmann-Kartonierer sind außerdem mit einem wartungsfreien Magazin für rund 1.600 Faltschachteln und patentierten Faltschachtelzuführungen ausgerüstet, durch die Kartonagen in nahezu beliebiger Qualität maschinengängig sind.



C 2305 / C 2504: kontinuierliche Kartonierer für höchste Stückzahlen und Highspeed-Verpacken

- GMP-gerechtes Maschinendesign
- intelligenter Packguteinschub, automatisch auf verschiedene Stapelhöhen einstellbar
- Prospektfalzer gekapselt für reduzierten Geräuschpegel
- in der Höhe verstellbares Faltschachtelmagazin für komfortables Bedienen und Reinigen

- Einsteck- und Heißklebeverschluss realisierbar
- perfekt zugänglich durch innovatives Schutztüren-Konzept
- automatisches Einstellen aller formatabhängigen Stationen für maximal 15 Minuten Umrüstzeit
- zentrales, intuitives Bediensystem



C 2156 / C 2206: kontinuierliche Kartonierer für kleine und mittlere Chargen

- für Flaschen, Vials, Beutel, Pens, Großblister etc. mit horizontalem Produkttransport
- patentierte, rotative Faltschachtelabnahme mit mechanischer Vorbrechung
- Balkonbauweise, innen mit V2A ausgekleidet

- sicheres Verarbeiten aller Kartonqualitäten
- Einsteck- und Heißklebeverschluss realisierbar
- Zentralverstellung und zentrale Spannsysteme
- schnelle Formatumstellung durch wenige, einfach zu wechselnde Formateile
- sehr gut zugänglich für leichtes Warten und Reinigen
- zentrales, intuitives Bediensystem

DIE PRODUKT- HANDHABUNG: SO INDIVIDUELL WIE IHR PACKGUT.

PERFEKTES KARTONIEREN BRAUCHT PRÄZISION.
MIT PASSGENAUEN LÖSUNGEN SORGT UHLMANN
FÜR REIBUNGSLOSE PROZESSE.

Ganz gleich, welches Produkt in die Packgutkette abgelegt wird, es geschieht mit kompromissloser Genauigkeit und den dafür bestgeeigneten Werkzeugen. Uhlmann bietet eine entsprechend große Bandbreite effizient arbeitender Zuführ- und Robotersysteme. Mit ihnen werden Beigaben wie Löffel, Pipetten oder Schlauchbeutel präzise in der Verpackung platziert. Auch bei Sonderanwendungen erfolgt das Konfektionieren hochexakt.

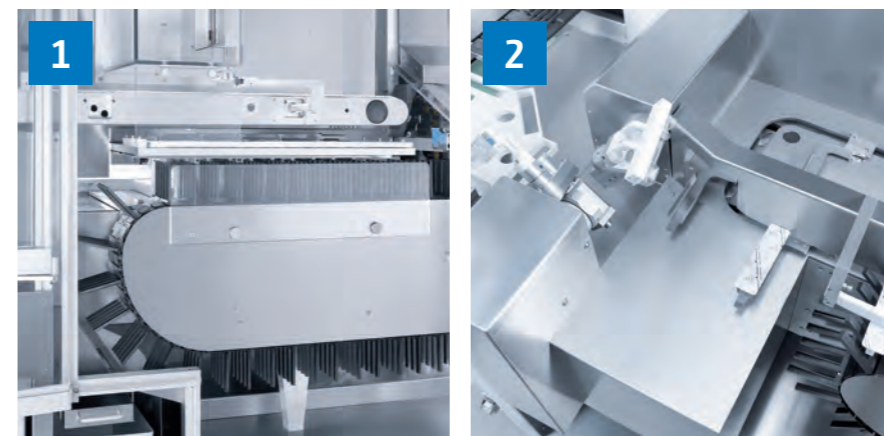


Flaschentransport und Zuführung

Flaschen gelangen per Einlaufband oder via Stautisch an den Kartonierer. Hier werden sie zunächst vereinzelt und dann mittels Förderschnecke in die Packgutkette eingelegt. Der Vorgang erfolgt in jeder Phase mit hoher Prozesssicherheit und auf besonders produktschonende Weise. Dazu zählt das Vermeiden von Produktstaus im Verpackungsvorgang. Sämtliche Einstellwerte sind dank servogesteuerter Zuführung reproduzierbar, ein doppelter oder dreifacher Flascheneinschub ist optional. Verarbeitet werden standfeste und staufähige runde Flaschen aus Kunststoff oder Glas sowie Sonderformen.

Leistungsfähige Blisterübergabe

Uhlmann-Lösungen für Tablettenblister sowie Blister mit Ampullen oder Spritzen gewährleisten das zuverlässige Einlegen in die Packgutkette.



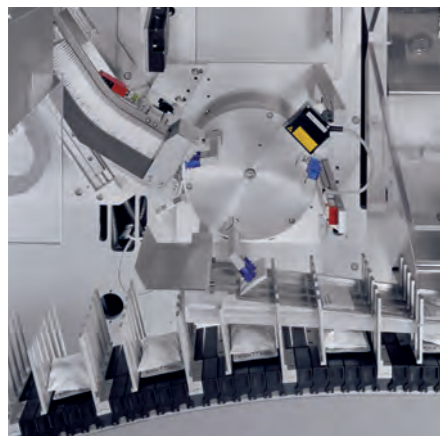
1 Bei den Kartonierern C 2305/2504 werden komplette Blisterstapel in die Packgutkette übergeben. Die Übergabe erfolgt besonders schonend und mit geringen Fallhöhen. Dabei überwacht der Kartonierer stets die Korrektheit des Packgutes. Nur korrekte Stapel inklusive aller Beigaben werden in die Faltschachtel eingeschoben.

2 Die Übergabe der BLU 400 an den Kartonierer C 2305/2504 hat den Dreh raus. Die Blister werden in die richtige Position gebracht und gestapelt. Nur gute Blister und komplette Stapel gelangen zur Packgutkette des Kartonierers.

DAS PACKGUT- HANDLING: ZUVERLÄSSIG UND PRODUKTSCHONEND.

UHLMANN-KARTONIERER BEWEISEN FINGERSPITZEN-
GEFÜHL. SIE VEREINEN PACKGUT UND FALTSCHACHEL
MIT HÖCHSTER SORGFALT.

Hochwertige Produkte verdienen präzise Technik. Beim Kartonieren von Blistern, Prospekten, Löffeln und vielem mehr unterstützt Uhlmann die Unversehrtheit von Material und Oberflächen bei gleichbleibend hoher Kartonierproduktivität. Jede Einheit verlässt den Kartonierer in Bestform. Dabei wird nach und nach alles automatisch zugeführt, was in die Schachtel gehört: von Blistern und Broschüren bis hin zu Löffeln oder Pipetten. Für die Produktbeschreibung stehen unterschiedliche Systeme zur Verfügung, die der jeweiligen Leistung und Aufstellung der Linie angepasst sind.



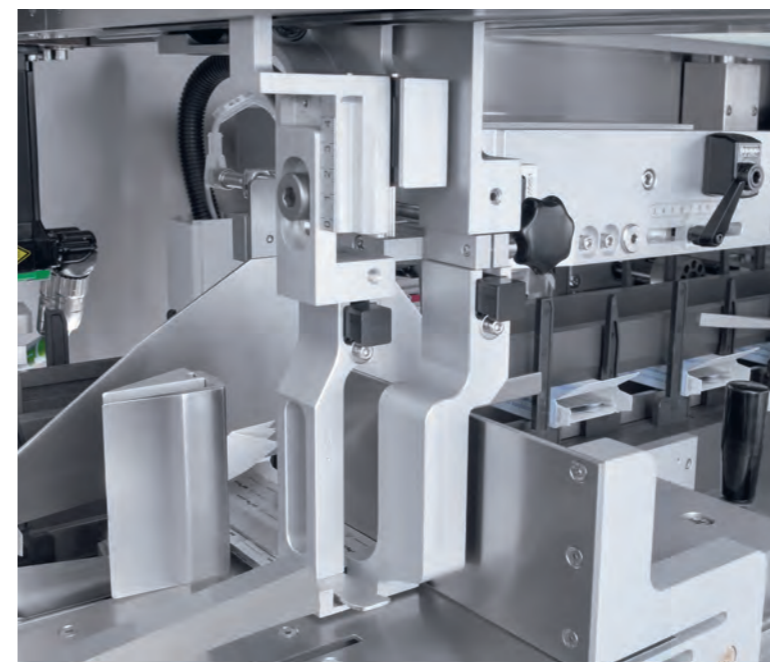
Spezialist für die Broschürenverarbeitung

Für spezifische Verpackungsaufgaben können Uhlmann-Kartonierer anhand eines breiten Zubehörprogramms exakt an Ihre Anforderungen angepasst werden. Dazu gehören beispielsweise eine rotative Broschürenzuführung zum Verarbeiten gefalteter und geklebter Broschüren sowie Speichersysteme zur Bereitstellung der Broschüren.



Prospektfalzer und Broschürenzuführer

Für das Falzen von Prospekten lassen sich alle gängigen Typen von Stapel- und Rollenfalzern in die Kartonierer integrieren. Bei den Modellen C 2305 bzw. C 2504 lässt sich der Prospektfalzer nach vorne herausziehen. Dies verkürzt erforderliche Wartungs- und Umrüstzeiten spürbar.



Schonender Produkteinschub

Getaktete Kartonierer bringen Produkte mittels servogesteuertem Produktschieber und Prospektvoreinschub behutsam in Position. Das frei programmierbare System ist über zwei schnell wechselbare Formateile anpassbar.



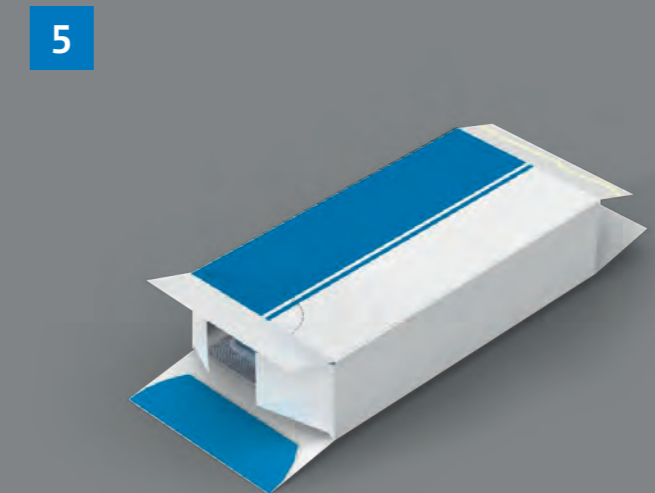
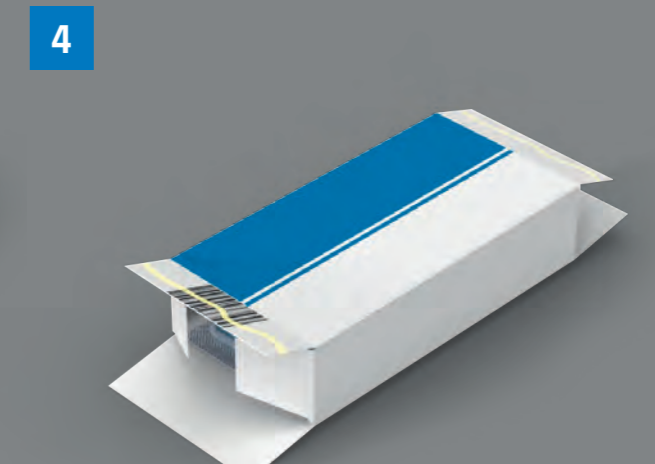
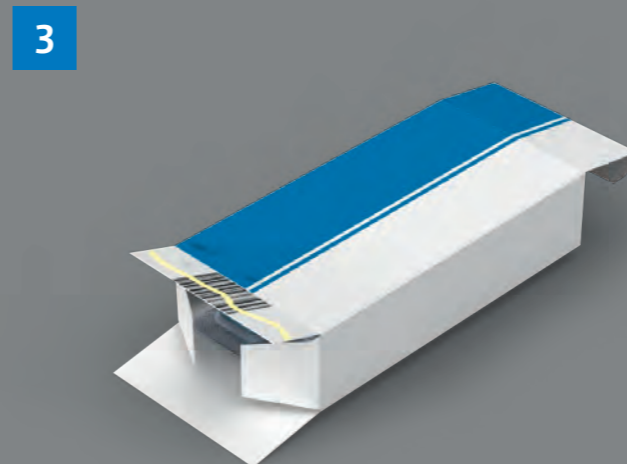
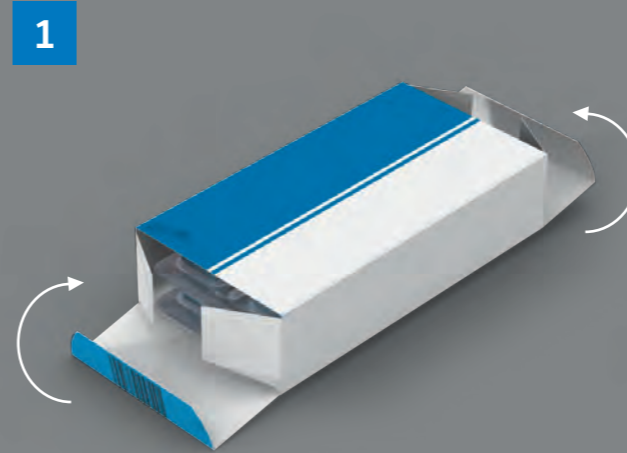
In kontinuierlichen Uhlmann-Kartonierern sorgt ein patentiertes, geschlossenes Modul für zuverlässig präzises, sicheres Einschieben des Packguts in die Faltschachtel.

ALLES SICHER UNTER VERSCHLUSS – SO ODER SO!

WEIL ES DIE FÜR JEDEN PASSENDE
VERSCHLUSSART NICHT GIBT, BEHERRSCHEN
DIE UHLMANN-KARTONIERER ALLE.

Flexibel auch beim Verschließen

Nur einstecken? Nur heißkleben? Ein Mix aus beidem? Mit versetzten oder mit gleichseitigen Laschen? Beim Verschließen gibt es kein Richtig oder Falsch. Denn je nach Markt und Marke sehen die Anforderungen anders aus. Gut, dass ein Uhlmann-Kartonierer alle Formen beherrscht. So haben Sie stets die optimale Lösung bereit und halten sich alle Möglichkeiten offen, falls sich Anforderungen einmal ändern sollten.



- 1 Einsteckverschluss gleichzeitig Lasche
- 2 Einsteckverschluss versetzte Lasche
- 3 Kombination Einsteck- und Heißklebeverschluss*
- 4 Beidseitiger Heißklebeverschluss*
- 5 Heißklebeverschluss* mit vierter Lasche – wiederverschließbar

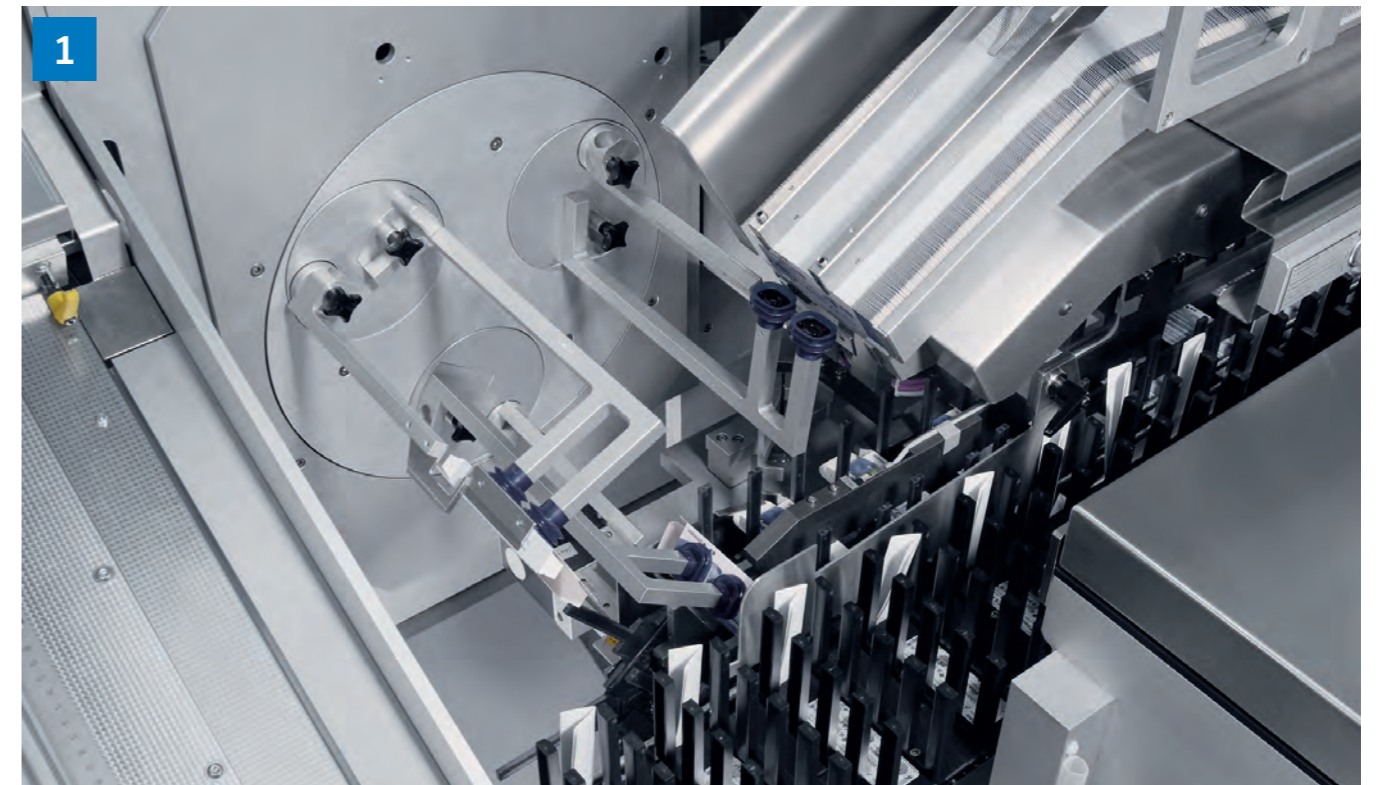
* Auch die Kombination Heiß- und Kaltleimung ist möglich.

FALTSCHACHTELN IN JEDEM FORMAT MEISTERN – UND IN JEDER QUALITÄT.

FÜR ALLE VERPACKUNGS-AUFGABEN UND PRODUKTIONS-BEDINGUNGEN HAT UHLMANN DIE GEEIGNETE TECHNIK. SO ERZIELEN SIE IMMER EXZELLENTER ERGEBNISSE.

Ihre maximale Produktivität ist unser Ziel. Darum berücksichtigen wir auch jene Umstände, die ein reibungsloses Kartonieren zur Herausforderung machen könnten: etwa besondere Faltschachtelformate, mangelhafte Kartongüte, hohe Luftfeuchtigkeit und andere schwierige Produktionsumstände. Uhlmann-Kartonierer machen selbst unter widrigen Umständen zuverlässig hohe Verpackungsqualität möglich.

- 1 Faltschachtelabnahme und -zuführung**
Die patentierte, rotative Faltschachtelabnahme mit mechanischer Vorbrechung macht Kartona- gen in nahezu beliebiger Qualität verarbeitbar.
- 2 Verschleißstation**
Prospektvorschub und Produkteinschub erfolgen mit Servoantrieb für prozesssicheres Arbeiten. Anschließend wird die Faltschachtel oberflächenschonend geschlossen.
- 3 Wechselbare Verschleißstation**
Je nach gewünschter Verschlussart lässt sich die Station einfach von Einsteck- auf Heißklebeverschluss umstellen.



Großartig in jedem Format: Getaktet oder kontinuierlich, Uhlmann-Kartonierer verarbeiten zuverlässig unterschiedlichste Formate und Qualitäten. Aufgrund einer rotativen Faltschachtel-zuführung kommen sie selbst mit langzeitgelagerten, schlecht gerillten und handgeklebten Schachteln oder auch recycelter Kartonage zurecht.

Sorgfalt für makellose Ergebnisse: In jeder Verpackungsphase halten Uhlmann-Kartonierer die Verpackungen frei von Schmutz, Staub und Abrieb. Am Ende des Kartonierens verlassen ausnahmslos vollständige Einheiten mit erstklassiger Optik und Oberflächenqualität die Maschine.

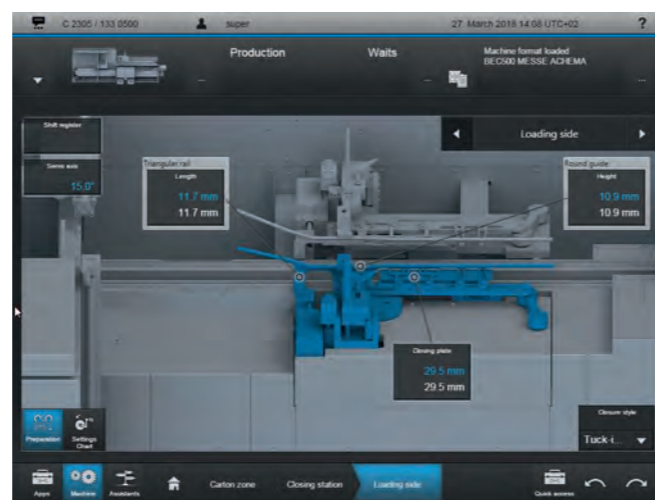
TOUCH & TEACH.

MIT SMARTCONTROL DIE LINIE SICHER IM GRIFF.

Mit SmartControl hat Uhlmann die Bedienung von Verpackungsanlagen radikal vereinfacht. Komfortabel und funktionsgerecht führt SmartControl den Bediener über Assistenten zielsicher durch die Prozesse. Schritt für Schritt sorgen die Assistenten für standardisierte Vorgänge, etwa beim Produktwechsel, sodass die Maschine schnell wieder einsatzfähig ist. Das schwenkbare Panel bietet die Möglichkeit, alle Stationen von unterschiedlichen Positionen aus zu bedienen. So werden Wege kürzer und der gesamte Prozess gewinnt an Transparenz.

Smart bis ins Detail

- Web-Technologie für vollständige Integration von Fremdmaschinen und -aggregaten
- Uhlmann-Apps für einfache Integration unterstützender Bedienfunktionen
- Automatisches Generieren von Produktions- und Parameterprotokollen zum Erfüllen der FDA-Vorschrift 21 CFR Part 11



3-D- Visualisierung

SmartControl visualisiert die Stationen mit Raumwirkung. Bedienelemente sind direkt ihrer Funktion zugeordnet. Mitarbeiter unterschiedlicher Qualifikation können bereits nach kürzester Einarbeitungszeit an der Maschine eingesetzt werden.



Alles auf einen Blick

Das intuitive Bedienen der Uhlmann-Kartonierer über ein SmartControl-Panel erleichtert das Überwachen und Steuern der gesamten Anlage. An einem schwenkbaren Tragarm angebracht, lässt sich das Panel auf die jeweilige Position des Bedieners ausrichten.

TRACK & TRACE.

LÜCKENLOS NACHVERFOLGBARE MEDIKAMENTE.

Uhlmann bietet ein umfassendes Portfolio für die lückenlose Nachverfolgung von Medikamenten und medizintechnischen Produkten, für umfassende Fälschungs-, Produkt- und Prozesssicherheit. Ob Serialisierung, Labeling oder Aggregation: Mittelpunkt jeder spezifischen Applikation – ob voll-integriert oder stand-alone – ist eine passgenaue Softwarelösung, mit Anbindung an bestehende Systemlandschaften, an übergeordnete interne und externe Systeme.

Track-&-Trace-Vorteile auf einen Blick:

- Track-&-Trace-Software ausgelegt für den Einsatz über alle Produktionslevel hinweg, bis zum direkten Anschluss an ERP-, Serialisierungs- und den Regierungsserver
- Integration unterschiedlicher Drucktechnologien und Labelapplikationen in neue Maschinen sowie Nachrüstung bestehender Anlagen – auch anderer Hersteller
- intelligente OCR-OCV-Inspektionssysteme sowie auf die Applikation abgestimmte Bedruckungs-/Markiersysteme
- Lösungen für Primär-, Sekundär- und Tertiärverpackung sowie für Lager- und Distributionsprozesse
- durchgängige Kennzeichnungs- und Serialisierungslösungen von der Verpackungslinie bis zur Corporate IT
- pharmagerechte Dokumentation der Produktionsdaten gemäß 21 CFR Part 11
- komplettes Turnkey-Projektmanagement durch Uhlmann



Erfahren Sie mehr über
Track & Trace by Uhlmann.
www.track-trace-by-uhlmann.com



1 Per Hands scanner lassen sich während der Produktion einzelne Artikel überprüfen oder aus der aktuellen Charge aus- bzw. in dieselbe wieder zubuchen, z.B. zur In-Prozess-Kontrolle.

2 Uhlmann Serialization Platform: kompakte Einheit mit Inkjet- oder Laserdrucker und Inspektionssystem VisioRead

3 Für maximale Pharmasicherheit: Serialisierung der Faltschachtel



Die Uhlmann Serialization Platform ist eine modular aufgebaute, kompakte Stand-alone-Einheit – ideal für den Einstieg in die Serialisierung und schnelles Reagieren auf wechselnde Anforderungen.


Vorteile der Serialisierung:

- **flexibel:** Nachrüstlösung für den Einsatz an verschiedenen Verpackungsmaschinen oder -linien
- **maßgeschneidert:** modulare Bauweise für projektspezifische Einheiten
- **einfach:** Steuerung aller Komponenten über das anwenderfreundliche Bediensystem; vollautomatische Formateinstellung
- **sicher:** Übergabe aller Daten an übergeordnete Systeme und die Serialisierungs-Linien-Datenbank



Open-SCS-Mitglied

Uhlmann ist Mitglied der Arbeitsgruppe „Open Serialization Communication Standard“ (Open-SCS) und unterstützt damit die Definition und Umsetzung standardisierter und offener Kommunikationsschnittstellen zwischen den verschiedenen Anbietern von Track-&-Trace-Lösungen für die globalen Anforderungen an Serialisierungslösungen.

A low-angle photograph of two men in dark suits shaking hands. The man on the left is in the foreground, his hand and part of his suit sleeve are in focus. The man on the right is slightly behind and to the right, also shaking hands. The background is a bright, slightly blurred office or industrial setting. The overall tone is professional and collaborative.

SEIEN SIE ANSPRUCHSVOLL – 360° PHARMA PACKAGING.

IN JEDER MASCHINE, DIE UNSERE WERKHALLEN VERLÄSST, STECKT EIN EINZIGARTIGES VERSPRECHEN.

Best-in-Class-Partner für das pharmazeutische Verpacken: Dieses Versprechen gilt es für Uhlmann tagtäglich und überall auf der Welt einzulösen. In jedem Bereich und aus jedem Blickwinkel. Denn: Wenn es um maximale Produktivität geht, kann man nicht anspruchsvoll genug sein. Als Marktführer für Pharma Packaging gibt Uhlmann alles, um die Anforderungen des Marktes an höchste Effizienz pharmazeutischer Verpackungsprozesse zu erfüllen – entlang der gesamten Wertschöpfungskette und über den ganzen Lebenszyklus hinweg. Dafür bietet Uhlmann Maschinen und Anlagen, die seit Generationen in der Branche Maßstäbe setzen.

Unser Versprechen „360° PHARMA PACKAGING“ geht aber noch weiter: Es beinhaltet ein umfassendes Portfolio leistungsstarker Services, die weltweit dauerhaft hohe Verfügbarkeit und effiziente Produktion nachhaltig sicherstellen. Mit dem Weitblick eines verlässlichen Partners, Impulsgebers und Begleiters.

UHLMANN CUSTOMER SERVICES.

RUND UM DIE UHR, RUND UM DEN GLOBUS,
RUNDUM-UNTERSTÜTZUNG.

Ganz egal welchen Kartonierer Sie im Einsatz haben: Top-Maschinenqualität ist nur ein Faktor für einen erfolgreichen Produktionsprozess. Genauso wichtig ist, dass Mensch und Maschine kompromisslos gut arbeiten und perfekt aufeinander abgestimmt sind. Genau dafür gibt es Uhlmann Customer Services. Fünf Bereiche unterstützen Sie rundum:

- **Serviceleistungen** für Ihre Arbeit
- **Maintenance-Leistungen** für Ihre Maschinen
- **Productivity-Leistungen** für Ihr Unternehmen
- **Trainingsleistungen** für Ihre Mitarbeiter
- **Formatteile** für Ihren Produktionsprozess

Mehr als 400 Service-Experten an 15 Standorten weltweit sind für Sie da!



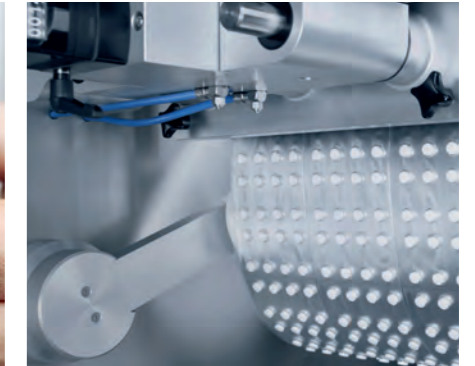
Immer für Sie da: Serviceleistungen

Sie brauchen ein Ersatzteil? Mehr Performance der Software? Hilfe bei Personalengpässen? Was auch immer es ist: Unsere Services bieten für jedes Bedürfnis eine clevere Lösung. Und zwar schnell, unkompliziert und persönlich. Am Telefon, online oder vor Ort. Modulare Leistungspakete bieten genau das passende Maß an Unterstützung für Ihren Produktionsprozess. Auch beim Anlagenumzug oder bei Validierungen entlasten wir Sie.



Immer auf Zack: Maintenance-Leistungen

Sie wollen eine perfekt gepflegte und langfristig einsatzbereite Anlage? Mit unseren Maintenance-Leistungen halten Sie Technik, Elektrik und Software in Schuss und das Team an der Maschine stets auf dem neuesten Wissensstand. Unsere Angebote sind dabei so individuell wie Ihre Anforderungen und beinhalten neben Maßnahmenpaketen für Inspektion und Wartung auch die präventive Auswirkungsanalyse FMECA, Reparaturen und Kalibrierservices.



Immer effizient: Productivity-Leistungen

Sie stehen stetig steigenden Ansprüchen an Produktivität und Flexibilität gegenüber? Sie müssen auf immer neue Regeln und Gesetze reagieren? Mit unseren Productivity-Leistungen können Sie ihnen gelassen entgegensehen, denn Sie bleiben stets auf dem neuesten Stand. Wir bieten Ihnen mechanische und elektronische Upgrades und außerdem ein modulares Angebotspaket, mit dem Ihre Produktion effizienter wird.



Immer eine gute Idee: Trainingsleistungen

Sie möchten Motivation und Maschinenkompetenz Ihres Teams erhöhen? Wir bieten für jeden Arbeitsbereich wertvolle Trainings und Qualifizierungen. Damit können Ihre Mitarbeiter etwa Wartungsarbeiten selbstständig durchführen oder Formate professionell wechseln. Ob als offene Schulungen oder als Teil eines Fortbildungsprogramms, ob in Ihren Räumen oder in unserem Trainingscenter – wir richten uns nach Ihrem individuellen Bedarf.



Immer Herstellerqualität: Werkzeuge und Formatteile

Sie erwarten Spitzenqualität bis in jede Einzelheit? Für Ihren Kartonierer bieten wir auch Werkzeuge und Formatteile auf höchstem Niveau. Diese Teile sind weit mehr als nur Maschinenkomponenten: Sie sind Produktivitätsfaktoren, von deren Funktionieren Ihr Unternehmenserfolg mit abhängt. Deshalb stimmen wir sie individuell auf Ihr zu verpackendes Produkt ab, auf Ihre Materialien, Ihren Verpackungsprozess und Ihren laufenden Betrieb und testen sie auf Uhlmann-Maschinen – ein einzigartiges Gesamtpaket.



Erfahren Sie mehr über
Uhlmann Customer Services.

Ihre Vorteile:

- Sie sparen Zeit und Geld
- Ihr Kartonierer bleibt wertstabil und zuverlässig
- Sie profitieren von bis zu 20% mehr Produktivität
- Sie gewinnen maximale Anlagenverfügbarkeit und -effizienz
- Formatteile und Werkzeuge in einzigartiger Herstellerqualität

KLARE FAKTEN. KLARE VORTEILE.

DIE TECHNISCHEN DATEN DER KARTONIERER.

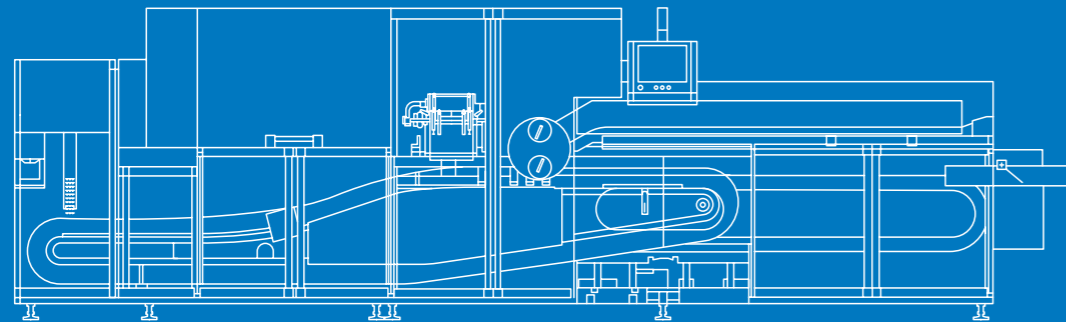


Abbildung Kartonierer C 2305

Kartonierer C 130

Leistung	max. 150 Faltschachteln/Min.
Arbeitsweise	getaktet
Faltschachtelgröße [A x B x H]	max. 100 x 85 x 150 mm
Teilung	5"
Blisteranzahl	max. 10
Blisterstapelhöhe	max. 80 mm
Verschlussarten	Einsteck- und Heißklebeverschluss

Kartonierer C 2155

Leistung	max. 150 Faltschachteln/Min.
Arbeitsweise	getaktet
Faltschachtelgröße [A x B x H]	max. 115 x 100 x 170 mm
Teilung	140 mm
Blisteranzahl	max. 14
Blisterstapelhöhe	max. 95 mm
Verschlussarten	Einsteck- und Heißklebeverschluss

Kartonierer C 2305

Leistung	max. 300 Faltschachteln/Min.
Arbeitsweise	kontinuierlich
Faltschachtelgröße [A x B x H]	max. 105 x 105 x 155 mm
Teilung	5"
Blisteranzahl	max. 14
Blisterstapelhöhe	max. 100 mm
Verschlussarten	Einsteck- und Heißklebeverschluss

Kartonierer C 2504

Leistung	max. 500 Faltschachteln/Min.
Arbeitsweise	kontinuierlich
Faltschachtelgröße [A x B x H]	max. 80 x 90 x 155 mm
Teilung	4"
Blisteranzahl	max. 14
Blisterstapelhöhe	max. 85 mm
Verschlussarten	Einsteck- und Heißklebeverschluss

Kartonierer C 2156

Leistung	max. 150 Faltschachteln/Min.
Arbeitsweise	kontinuierlich
Faltschachtelgröße [A x B x H]	max. 130 x 100 x 250 mm
Teilung	6"
Blisteranzahl	max. 10
Blisterstapelhöhe	max. 95 mm
Verschlussarten	Einsteck- und Heißklebeverschluss

Kartonierer C 2206

Leistung	max. 200 Faltschachteln/Min.
Arbeitsweise	kontinuierlich
Faltschachtelgröße [A x B x H]	max. 130 x 100 x 200 mm
Teilung	6"
Blisteranzahl	max. 10
Blisterstapelhöhe	max. 95 mm
Verschlussarten	Einsteck- und Heißklebeverschluss

Ihren persönlichen Ansprechpartner und unsere weltweiten Standorte finden Sie unter www.uhlmann.de



THE **HEARTBEAT** OF PHARMA PACKAGING

**Uhlmann Pac-Systeme
GmbH & Co. KG**

Uhlmannstrasse 14–18
88471 Laupheim
Germany
Phone +49 7392 702-0
info@uhlmann.de